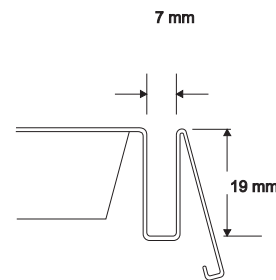


# NEU im Programm

## Fachböden OPTIMA

- leichtere Ausführung (Materialstärke)
- weniger Unterstützungsprofile
- geringere Belastbarkeit (im Vergleich zu Fachböden Classic)
- deutlich günstiger!



**Alternative**

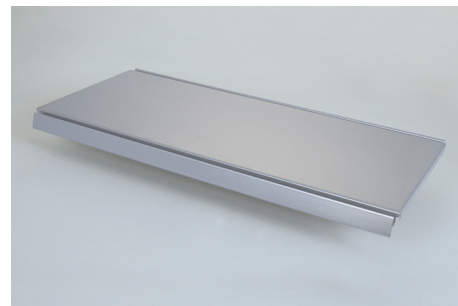
L 665 T 200mm Artikelnr. 16350 max. 75 kg  
L 665 T 250mm Artikelnr. 16351 max. 80 kg  
L 665 T 300mm Artikelnr. 16352 max. 80 kg  
L 665 T 370mm Artikelnr. 16353 max. 80 kg  
L 665 T 470mm Artikelnr. 16354 max. 80 kg  
L 665 T 570mm Artikelnr. 16355 max. 150 kg  
L 665 T 670mm Artikelnr. 16356 max. 150 kg

L 1000 T 200mm Artikelnr. 16360 max. 60 kg  
L 1000 T 250mm Artikelnr. 16361 max. 60 kg  
L 1000 T 300mm Artikelnr. 16362 max. 65 kg  
L 1000 T 370mm Artikelnr. 16363 max. 125 kg  
L 1000 T 470mm Artikelnr. 16364 max. 125 kg  
L 1000 T 570mm Artikelnr. 16365 max. 125 kg  
L 1000 T 670mm Artikelnr. 16366 max. 180 kg

L 1250 T 200mm Artikelnr. 16370 max. 40 kg  
L 1250 T 250mm Artikelnr. 16371 max. 40 kg  
L 1250 T 300mm Artikelnr. 16372 max. 95 kg  
L 1250 T 370mm Artikelnr. 16373 max. 85 kg  
L 1250 T 470mm Artikelnr. 16374 max. 85 kg  
L 1250 T 570mm Artikelnr. 16375 max. 125 kg  
L 1250 T 670mm Artikelnr. 16376 max. 125 kg

L 1330 T 200mm Artikelnr. 16380 max. 40 kg  
L 1330 T 250mm Artikelnr. 16381 max. 40 kg  
L 1330 T 300mm Artikelnr. 16382 max. 85 kg  
L 1330 T 370mm Artikelnr. 16383 max. 80 kg  
L 1330 T 470mm Artikelnr. 16384 max. 80 kg  
L 1330 T 570mm Artikelnr. 16385 max. 115 kg  
L 1330 T 670mm Artikelnr. 16386 max. 115 kg

Nutzen Sie unseren Online-Regal-Kalkulator und vergleichen Sie die Preise der OPTIMA und Classic Fachböden. Die geringeren Belastungswerte sind für viele Anwendungen ausreichend.



- zu verwenden mit Konsolen oder Fußteilen
- mit Vorder- und Hinternute
- beachten Sie bezüglich der Belastungswerte unbedingt auch die ausführliche technische Dokumentation

**Online Shop:**  
[shop.stracke-ladenbausystem.de](http://shop.stracke-ladenbausystem.de)



Heinrich

STRACKE

Ladenbau · Shop System



**NEU im Programm**

**Fachböden OPTIMA**

**Heinrich Stracke GmbH**

In der Graslake 50

58332 Schwelm

 [info@stracke-ladenbau.de](mailto:info@stracke-ladenbau.de)

<http://www.stracke-ladenbau.de>

 (0 23 36) 91 81 00

 (0 23 36) 91 81 50